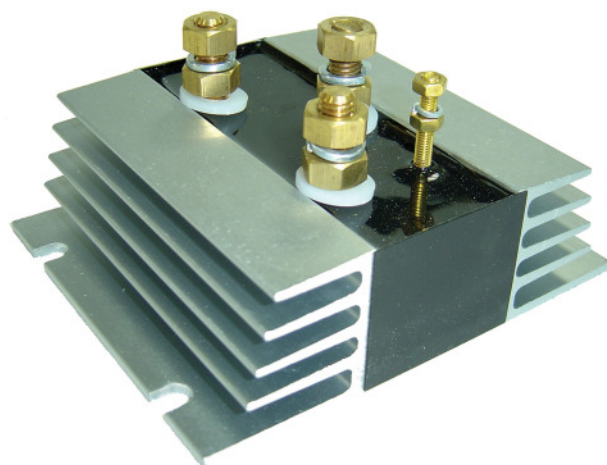


REPARTITEUR DE CHARGE

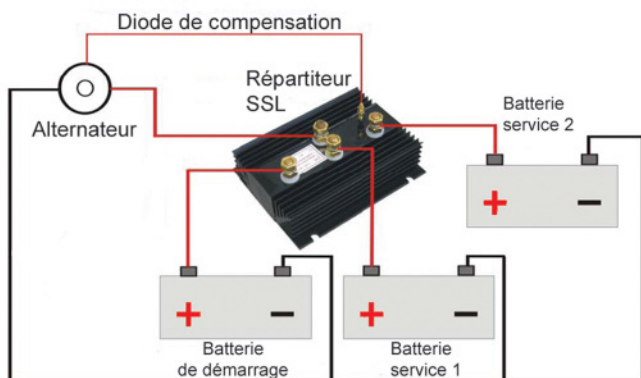
SSL-SERIE

- FAIBLE PERTE DE VOLTAGE
- MULTI ENTREES / SORTIES
- ETANCHES



Fonction

Les répartiteurs SSL permettent de charger plusieurs batteries de façon simultanée à partir d'un seul alternateur, et ce sans relier les batteries entre elles. La charge s'effectue automatiquement vers la batterie la moins chargée.



Compensation

Tous les modèles* sont équipés d'une borne de compensation modifiant l'excitation de l'alternateur afin de compenser la perte de tension due aux diodes du répartiteur.

* Sauf le SSL1003

Référence	Nombre d'entrées	Nombre de sorties	Courant de charge (A)	Courant alternateur (A)	Dimensions (Lxlxh en mm)	Poids (Kg)
SSL702C	1	2	50	70	80x120x60	0,8
SSL902C	1	2	70	90	150x120x60	1,2
SSL1202C	1	2	100	120	100x120x60	0,8
SSL1203C	1	3	100	120	150x120x60	1,2
SSL1602C	1	2	130	160	150x120x60	1,2
SSL1603C	1	3	130	160	200x120x60	1,5
SSL1003	2	3	70	100	200x120x80	1,5