

PANNEAU SOLAIRE A TRES HAUT RENDEMENT HPC 90A

DESCRIPTION

Rendement optimisé :

Le panneau HPC-90A utilise 30 cellules solaires monocristallines à très haut rendement ; la technologie « back contact » permet d'obtenir un **rendement de conversion exceptionnel** et améliore les performances du panneau lorsque le spectre lumineux diminue ce qui optimise le rendement du panneau à l'année.

Ces caractéristiques rendent le HPC-90A idéal pour une utilisation en site isolé (marine, véhicule, habitation, pompage, radio-communication...)

Fabrication robuste et Installation facile :

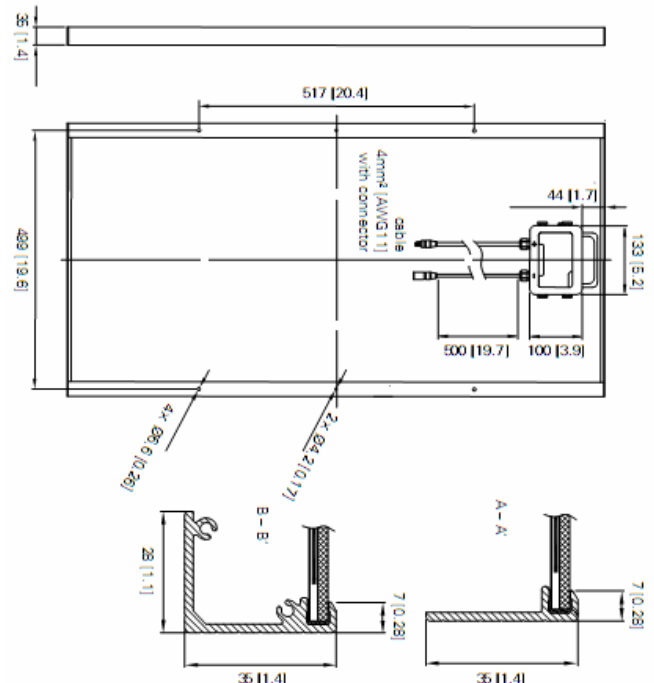
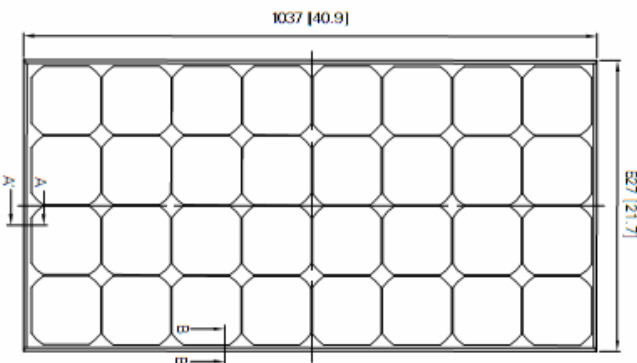
Les matériaux utilisés dans la fabrication de ces modules (verre trempé, cadre aluminium anodisé, boîte de jonction résistant aux intempéries..) garantissent une parfaite résistance aux intempéries.



Le cadre intègre des ancrages de fixation, la boîte est équipée de presse-étoupes et d'un bornier.

CARACTERISTIQUES ELECTRIQUES & PHYSIQUES

Puissance max.	Pmax	90 Wc
Tension nominale	Vmp	17,05V
Courant max.	Imp	5,25 A
Tension à vide	Voc	20,30 V
Courant de court circuit	Isc	5,65 A
Tension max. système		500V
Dimensions	en mm	1302 x 416 x 35
Poids	en kg	6,9



Garantie puissance 10 ans (90%)
 Garantie puissance 20 ans (80%)
 Le HPC-90A est conforme aux normes

